

Configuración de Thunderbird.

La configuración de correo en thunderbird es tan simple como la configuración de Outlook pero los pasos se muestran de diferente manera lo cual podría confundirlo, por eso hemos creado este manual de configuración.

Paso 1

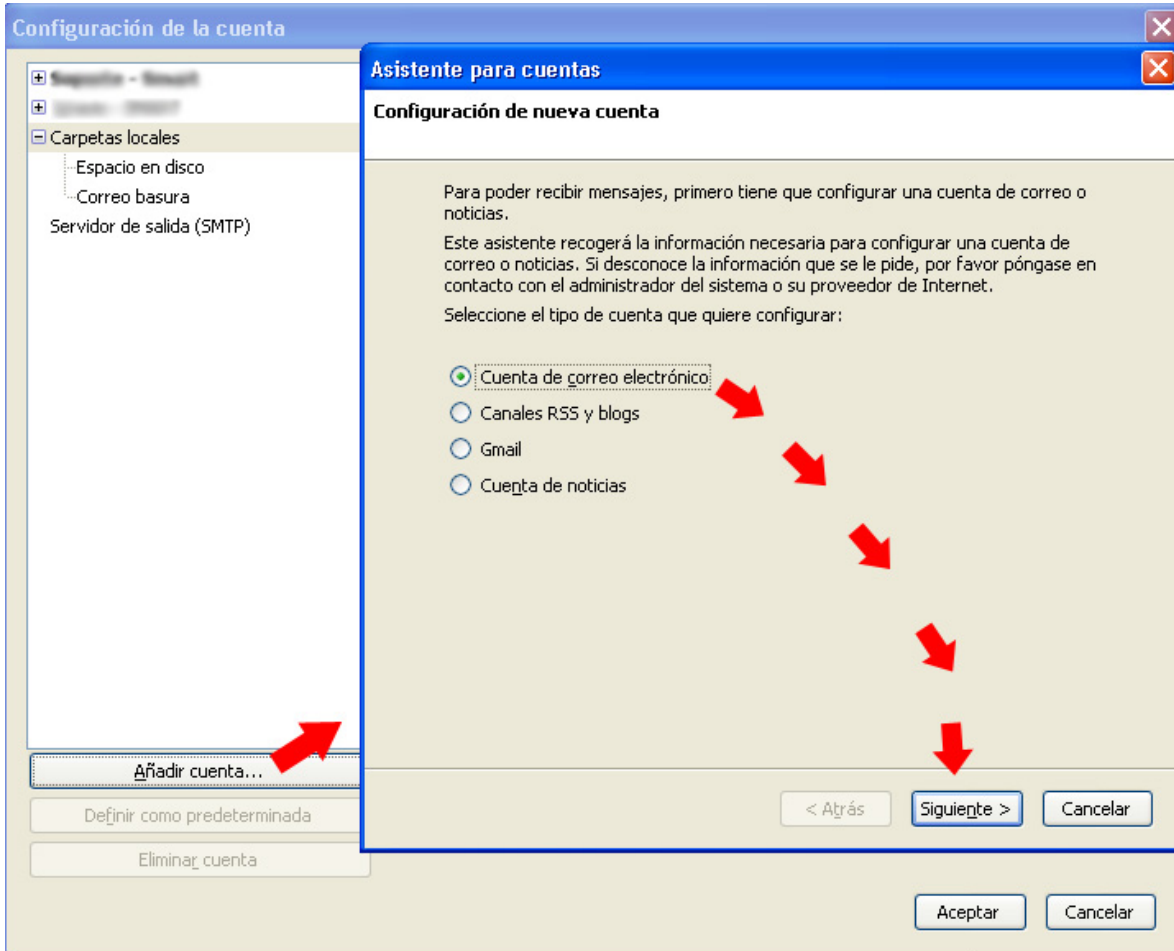
Abrir thunderbird y buscar en el menú Herramientas la opción **Configuración de las cuentas...**



Paso 2

En la ventana del asistente de configuración debemos presionar el botón Añadir cuenta y como se muestra en la imagen aparecerá en seguida una ventana con tipos de conexión al servidor, seleccionaremos Cuenta de correo electrónico.

Presionaremos el botón siguiente para pasar al siguiente paso, la imagen siguiente muestra el proceso de lo que acabo de explicar



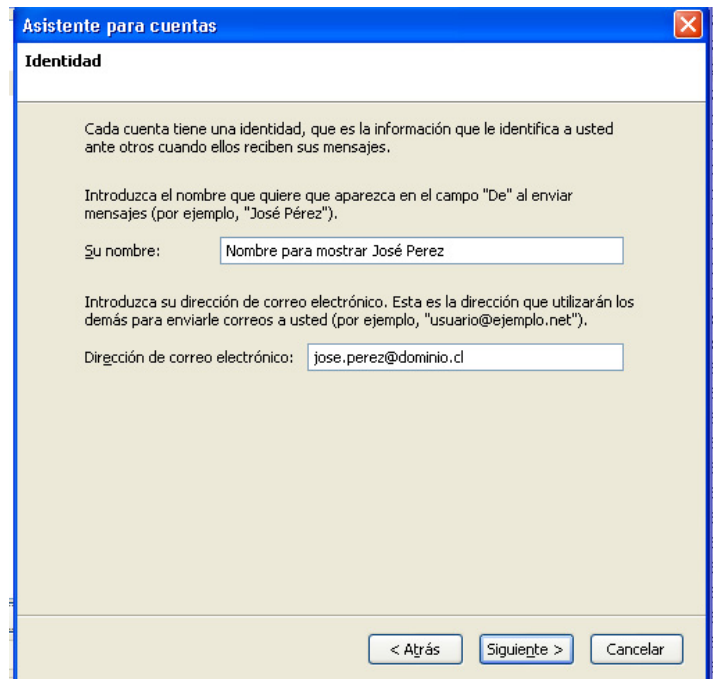
Paso 3

Colocaremos los datos como se nos van indicando.

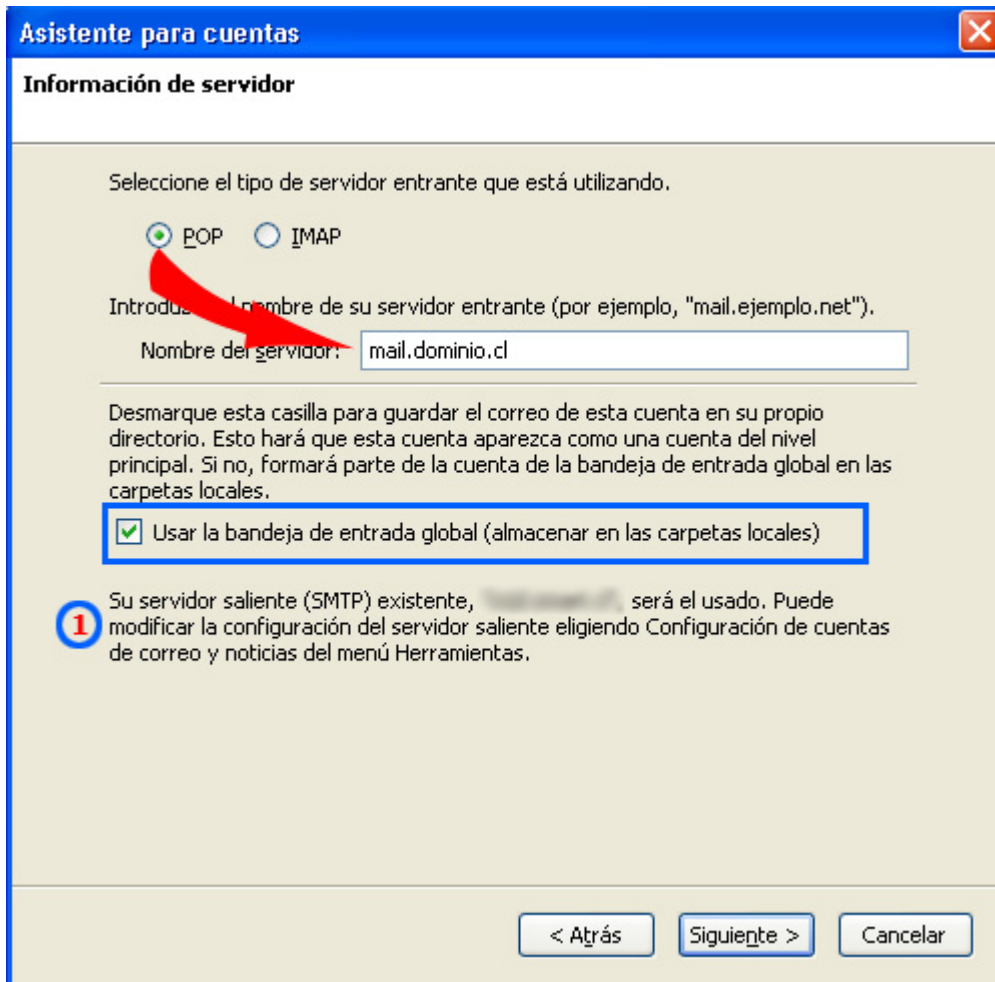
Su Nombre ⇒ Es el nombre que mostrara al destinatario quien le envía el correo electrónico, es un nombre descriptivo puede ser su nombre.

Dirección de Correo ⇒ Es la dirección de correo que deseamos utilizar y la cual se a creado previamente en el panel de administración o control de su servicio de hosting.

Presionamos siguiente.



Paso 4



Asistente para cuentas

Información de servidor

Seleccione el tipo de servidor entrante que está utilizando.

POP IMAP

Introduzca el nombre de su servidor entrante (por ejemplo, "mail.ejemplo.net").

Nombre del servidor:

Desmarque esta casilla para guardar el correo de esta cuenta en su propio directorio. Esto hará que esta cuenta aparezca como una cuenta del nivel principal. Si no, formará parte de la cuenta de la bandeja de entrada global en las carpetas locales.

Usar la bandeja de entrada global (almacenar en las carpetas locales)

1 Su servidor saliente (SMTP) existente, será el usado. Puede modificar la configuración del servidor saliente eligiendo Configuración de cuentas de correo y noticias del menú Herramientas.

< Atrás Siguiete > Cancelar

El tipo de servidor que usaremos es POP ó POP3, nos pedirá que ingresemos el nombre de nuestro servidor de correo de entrada, el proveedor de hosting lo debe indicar, en nuestro caso será mail.dominio.cl, revise su correo de bienvenida al servicio los datos solicitados para estas configuraciones se deben indicar en el.

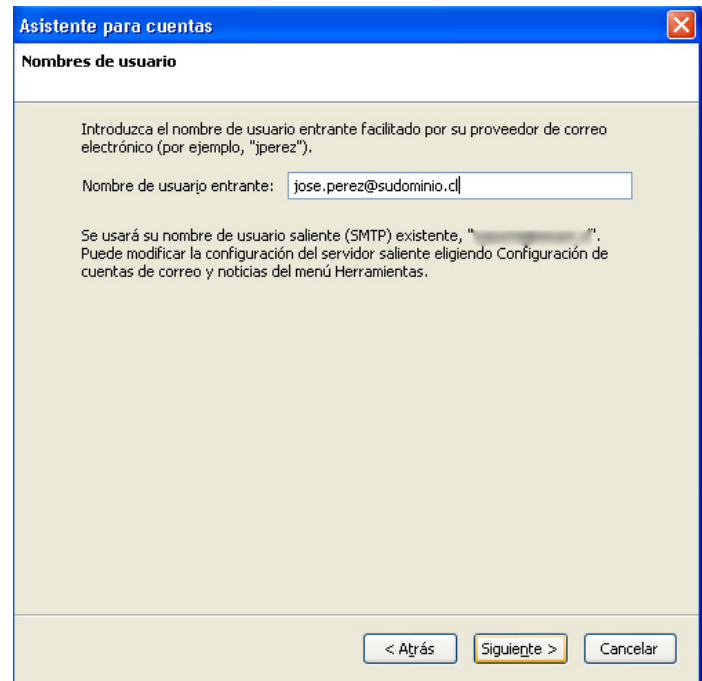
Dejaremos marcada la opción **Usar la bandeja de entrada global** lo que hará que nuestros mensajes se guarden en la bandeja de entrada por defecto del programa (recomendable)

1 Nos indica que el servidor de correo saliente será el que tengamos previamente configurado, siempre que hubiéramos tenido otra cuenta configurada anteriormente, si no, creará el servidor de salida replicando los datos ingresados por nosotros. *Todas estas opciones las puede modificar después.*

Paso 5

En nombre de usuario colocaremos la dirección de correo completa tal como se ve en la imagen, lógicamente utilizado sus datos, esto es para que el Thunderbird se conecte con el servicio POP3 del servidor, a diferencia de Outlook no nos solicitara la clave hasta la primera vez que realicemos una conexión.

Presionaremos Siguiente

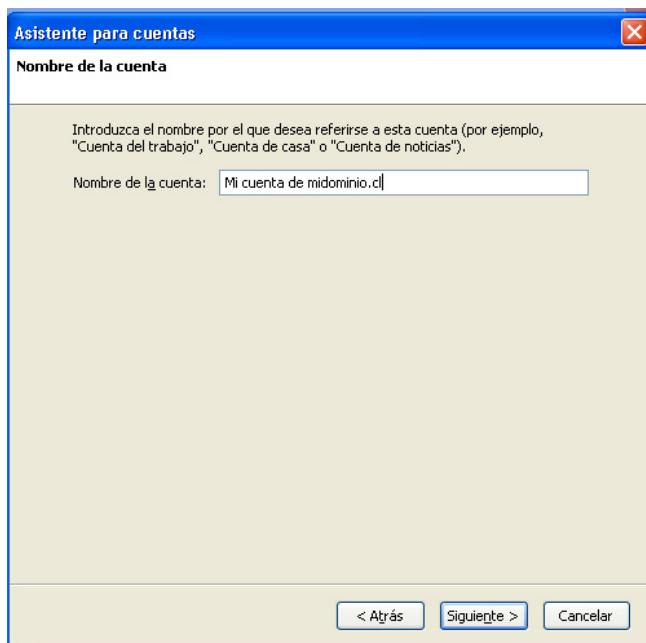


The screenshot shows a dialog box titled "Asistente para cuentas" with a close button in the top right corner. The main heading is "Nombres de usuario". Below this, there is instructional text: "Introduzca el nombre de usuario entrante facilitado por su proveedor de correo electrónico (por ejemplo, 'jperez')." followed by a text input field containing "jose.perez@sudominio.cl". Below that, another line of text says: "Se usará su nombre de usuario saliente (SMTP) existente, '...'." followed by a partially obscured text field. A note below states: "Puede modificar la configuración del servidor saliente eligiendo Configuración de cuentas de correo y noticias del menú Herramientas." At the bottom of the dialog, there are three buttons: "< Atrás", "Siguiente >" (which is highlighted with a yellow border), and "Cancelar".

Paso 6

Nombre de la cuenta, será usado para distinguir esta cuenta entre otras que podamos tener ya configuradas o que en el futuro configuremos.

Presionamos Siguiente.

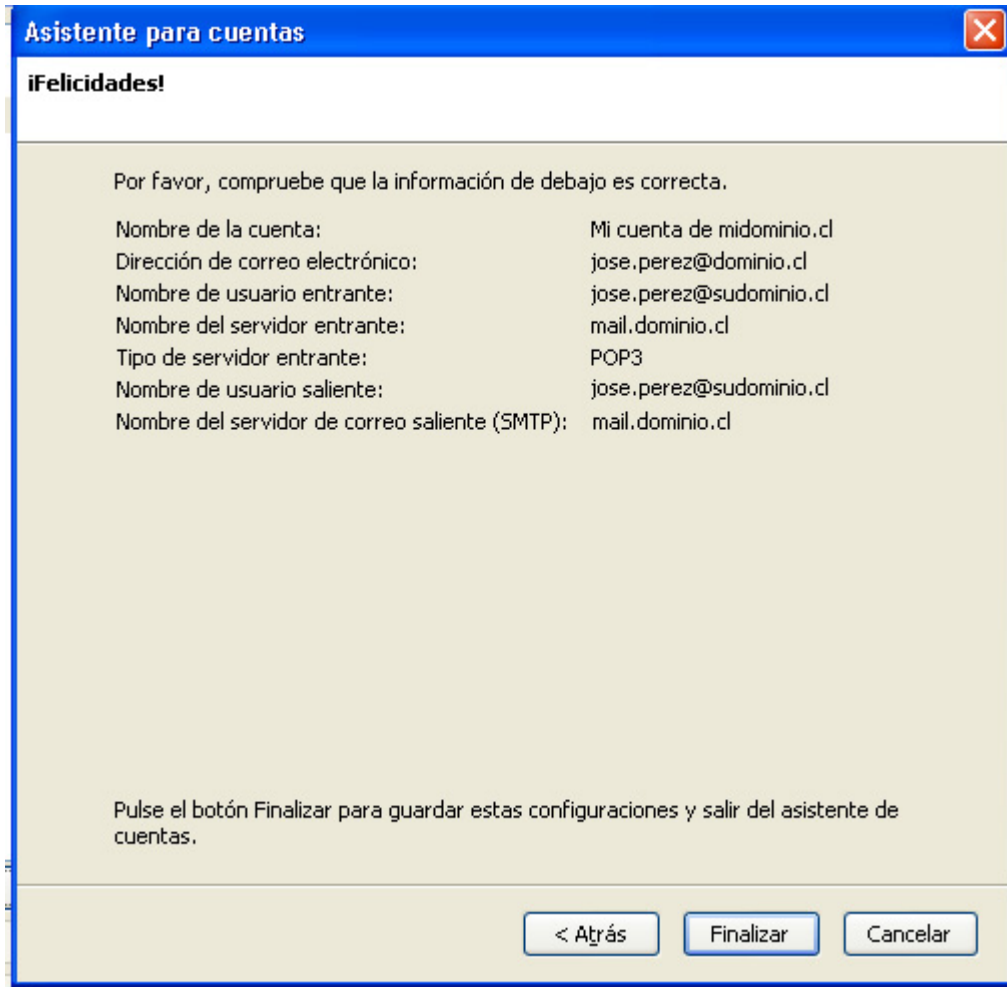


The screenshot shows a dialog box titled "Asistente para cuentas" with a close button in the top right corner. The main heading is "Nombre de la cuenta". Below this, there is instructional text: "Introduzca el nombre por el que desea referirse a esta cuenta (por ejemplo, 'Cuenta del trabajo', 'Cuenta de casa' o 'Cuenta de noticias')." followed by a text input field containing "Mi cuenta de midominio.cl". At the bottom of the dialog, there are three buttons: "< Atrás", "Siguiente >" (which is highlighted with a yellow border), and "Cancelar".

Departamento de Soporte, Smart Systems Ltda



Finalmente una ventana nos desplegara toda la información que hemos ingresado en los pasos anteriores, presionaremos el botón **Finalizar** para volver a nuestro cliente de correos.



En esta ventana, nos muestra nuestra cuenta ya creada y las diferentes opciones de configuración que nos ofrece Thunderbird para nuestra cuenta, presionamos **Aceptar** y luego **F5**, para comenzar la descarga de nuestros correos

